



## Nevo

### ¿Qué es un nevo?

Al nevo a veces se lo llama "peca del ojo." Es un crecimiento común y de color, similar a un lunar en la piel. Puede tener un nevo en la parte delantera del ojo, alrededor del iris o debajo de la retina, en la parte posterior del ojo. Si el nevo se encuentra debajo de la retina, se lo denomina nevo coroidal.

En general, un nevo en el ojo es benigno. Sin embargo, debe monitorearse frecuentemente porque, como los lunares, puede convertirse en cáncer ocular.

### ¿Qué causa la aparición de un nevo?

Un nevo está compuesto por células llamadas melanocitos. Son las mismas células que hacen el pigmento que le da color a la piel, al cabello y a los ojos. La mayoría de las veces, los melanocitos se distribuyen uniformemente en todo el tejido del cuerpo. Sin embargo, a veces, estas células pueden agruparse y formar nevos.

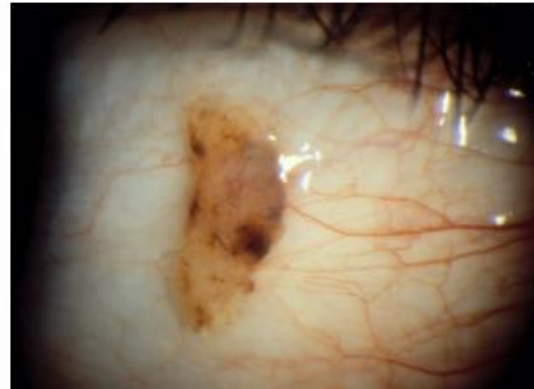


#### Vocabulario útil relacionado con los ojos

**Nevi (nevos):** (Plural) más de un nevo.

**Iris:** la parte de color del ojo (azul, marrón, verde, castaño).

**Retina:** capa de células nerviosas que recubren la pared posterior interna del ojo. Esta capa detecta la luz y envía señales al cerebro para poder ver.



Un nevo sobre la superficie (conjuntiva) del ojo



Un nevo debajo de la retina (nevo coroidal)

Las personas pueden nacer con nevos. Si el punto pigmentado se desarrolla más tarde en su vida, también suele ser benigno, pero el riesgo de que se convierta en un cáncer es mayor.

### ¿Cómo se diagnostica un nevo?

Su oftalmólogo puede encontrar un nevo durante un examen ocular de rutina en el que le revisa el interior del ojo. El nevo coroidal suele verse gris, pero también puede ser marrón, amarillo o de varios colores.

Los nevos naranjas, los más gruesos de lo normal o los que tienen fuga de líquido se consideran sospechosos. Su oftalmólogo puede usar tecnología radiológica para examinar el nevo con mayor detalle.

El oftalmólogo tomará una foto del nevo. Esto ayuda a determinar cambios en su apariencia cuando se compare en la próxima cita.

La mayoría de los nevos son benignos, pero algunos pueden no serlo. A veces un nevo puede verse como un melanoma (un tipo de cáncer). Su oftalmólogo puede pedirle volver a examinar el nevo dentro de 6 meses. Si el nevo no presenta cambios en el lapso de un año o dos, es probable que no sea un melanoma. Pero los nevos pueden convertirse en un melanoma con el paso del tiempo; por eso, un oftalmólogo debe examinárselo todos los años, durante toda su vida.

### ¿Cómo se trata un nevo?

La mayoría de los nevos no requieren tratamiento.

Con menos frecuencia, puede ser necesario extirpar el nevo con cirugía si este se encuentra en la pared externa del ojo y afecta la apariencia.

Su oftalmólogo no pondrá en riesgo el ojo extirpándole un nevo benigno en el interior del ojo. Sin embargo, su oftalmólogo debe examinarle todos los nevos con frecuencia. Esto se debe a que puede detectar cambios que podrían significar que el nevo se está volviendo maligno.

**Siempre que visite al oftalmólogo, este debe examinarle el nevo para compararlo con fotografías anteriores. En caso de cambios**

**de tamaño o de forma, deberá examinar el nevo con mayor detalle. El médico tomará nuevas fotografías cada un par de años o cada vez que detecte un cambio.**

### Resumen

Un nevo es un crecimiento común y de color, similar a un lunar en la piel.

En general, un nevo en el ojo es benigno. Sin embargo, debe supervisarse con frecuencia porque, como los lunares, puede convertirse en cáncer ocular.

Un oftalmólogo debe revisarle el nevo todos los años durante toda su vida.

Infórmese más sobre la salud ocular en OjosSanos—una publicación de la Academia Americana de Oftalmología—en [aao.org/salud-ocular](http://aao.org/salud-ocular).

### CORTESÍA DE:

