



¿Qué es una prueba del campo visual?

Su **campo visual** es cuánto puede ver a su alrededor. Incluye la visión central (delantera) y la visión periférica (lateral). En una **prueba del campo visual** se crea un mapa de su campo visual. En este mapa se muestra dónde puede ver y dónde puede tener dificultad para ver cosas. Los oftalmólogos utilizan la prueba del campo visual para monitorear ciertos problemas oculares como el glaucoma.

¿En qué consiste una prueba del campo visual?

Su oftalmólogo o un técnico le hará la prueba un ojo a la vez. Le colocará un parche sobre el ojo que no está siendo analizado. Se sentará en el borde de un dispositivo en forma de tazón grande, llamado "perímetro". Apoyará el mentón sobre la base para mentón para evitar que mire alrededor o mueva la cabeza.

Se le pedirá que mire a un punto enfrente suyo. Una computadora hará sonidos, a veces seguidos de un destello de luz. Cada vez que vea una luz, debe presionar un botón.



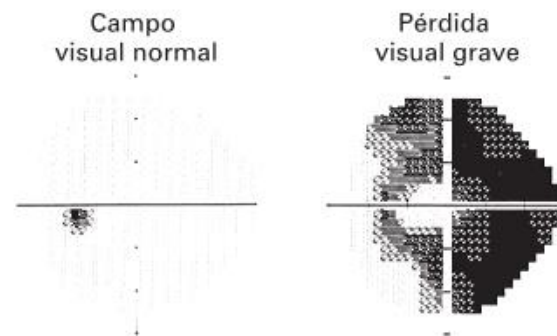
Las pruebas de campo visual se utilizan para revisar la visión periférica o hacia los costados.

En una prueba, las luces se mueven desde afuera de su campo visual hacia el centro de su visión. Tan pronto como pueda ver la luz, debe presionar el botón.

En otro tipo de prueba, las luces aparecen de repente en diferentes zonas de la pantalla. No se mueven de una zona a la otra. Cuando las ve, debe presionar el botón.

Es importante siempre mirar hacia adelante. No mueva los ojos en busca de una luz. Tampoco se preocupe si tiene problemas para ver algunas de las luces. Esto es normal y de esperarse. La prueba está diseñada para usar luces muy tenues para que su médico pueda determinar la gama completa de su visión.

Si se cansa durante esta prueba, dígalos en voz alta. El técnico puede detener la prueba hasta que esté listo para volver a comenzar. Después de finalizar la prueba del campo visual, su oftalmólogo le explicará los resultados.



Estas cuadrículas muestran resultados de pruebas de campo visual. Las zonas con sombra oscura muestran el lugar donde hay pérdida de la visión. La cuadrícula a la izquierda muestra un campo visual normal. La cuadrícula de la derecha muestra una pérdida severa de la visión.



La imagen superior muestra un campo de visión normal. Un ejemplo de daño temprano a moderado en la visión es mostrado en la imagen inferior.

Las pruebas del campo visual pueden ser una parte frecuente de su tratamiento.

Según cuál sea su problema ocular, su oftalmólogo puede pedirle que haga una prueba del campo visual 1 o 2 veces por año. Esto les ayuda monitorear los cambios en la visión y permite hacer cualquier cambio necesario en el tratamiento.

Resumen

Una prueba del campo visual mide cuánto puede ver a su alrededor. Los oftalmólogos suelen usar esta prueba para diagnosticar y monitorear problemas en los ojos.

Para hacer la prueba, usted se sienta en un dispositivo llamado perímetro con un ojo tapado. Cuando ve aparecer una luz en una pantalla, debe presionar un botón. La prueba se repite usando el otro ojo.

Su oftalmólogo le dirá cada cuánto debe hacer una prueba del campo visual.

Si usted tiene preguntas sobre sus ojos o su visión, hable con su oftalmólogo. Él o ella tiene el compromiso de proteger su visión.

Infórmese más sobre la salud ocular en OjosSanos—una publicación de la Academia Americana de Oftalmología— en aao.org/salud-ocular.

CORTESÍA DE:

